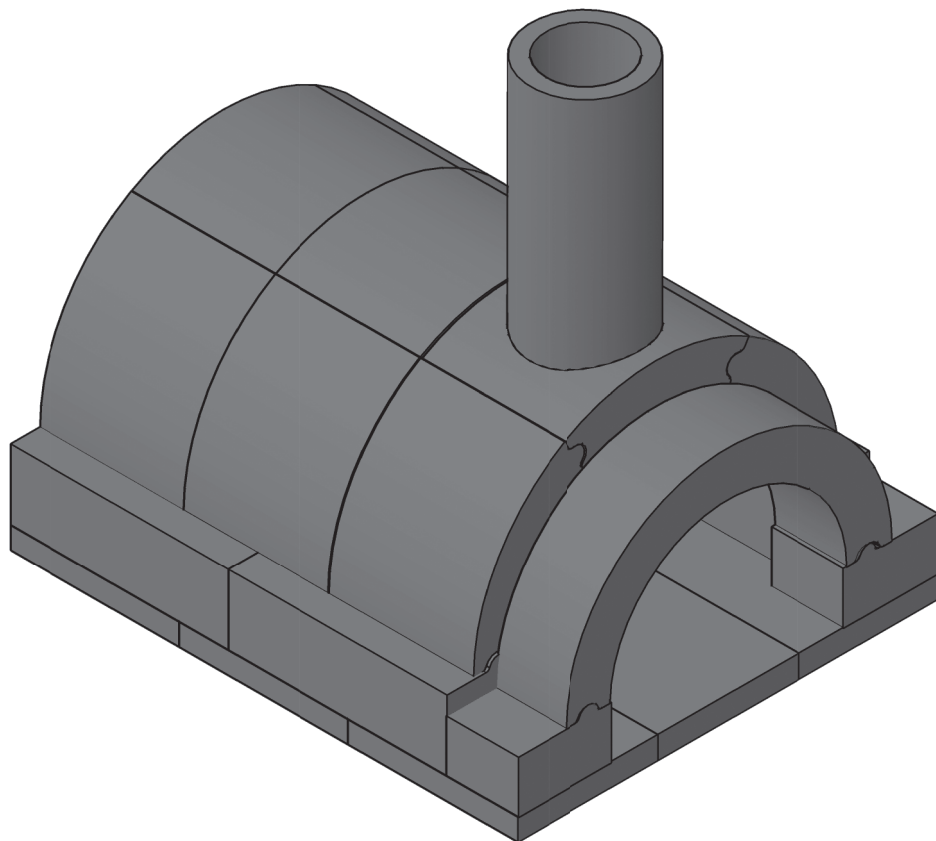




GIRtech



BRAVO

**ВІДЧУЙ СЕБЕ СПРАВЖНІМ МАЙСТРОМ
З КОМПЛЕКТОМ ПЕЧІ BRAVO**

ІНСТРУКЦІЯ З МОНТАЖУ

ІНСТРУКЦІЯ З МОНТАЖУ

Піч поставляється у розібраному стані. Кожна з конструкційних деталей набору пронумерована від 1 до 9.

Повний комплект печі включає в себе:

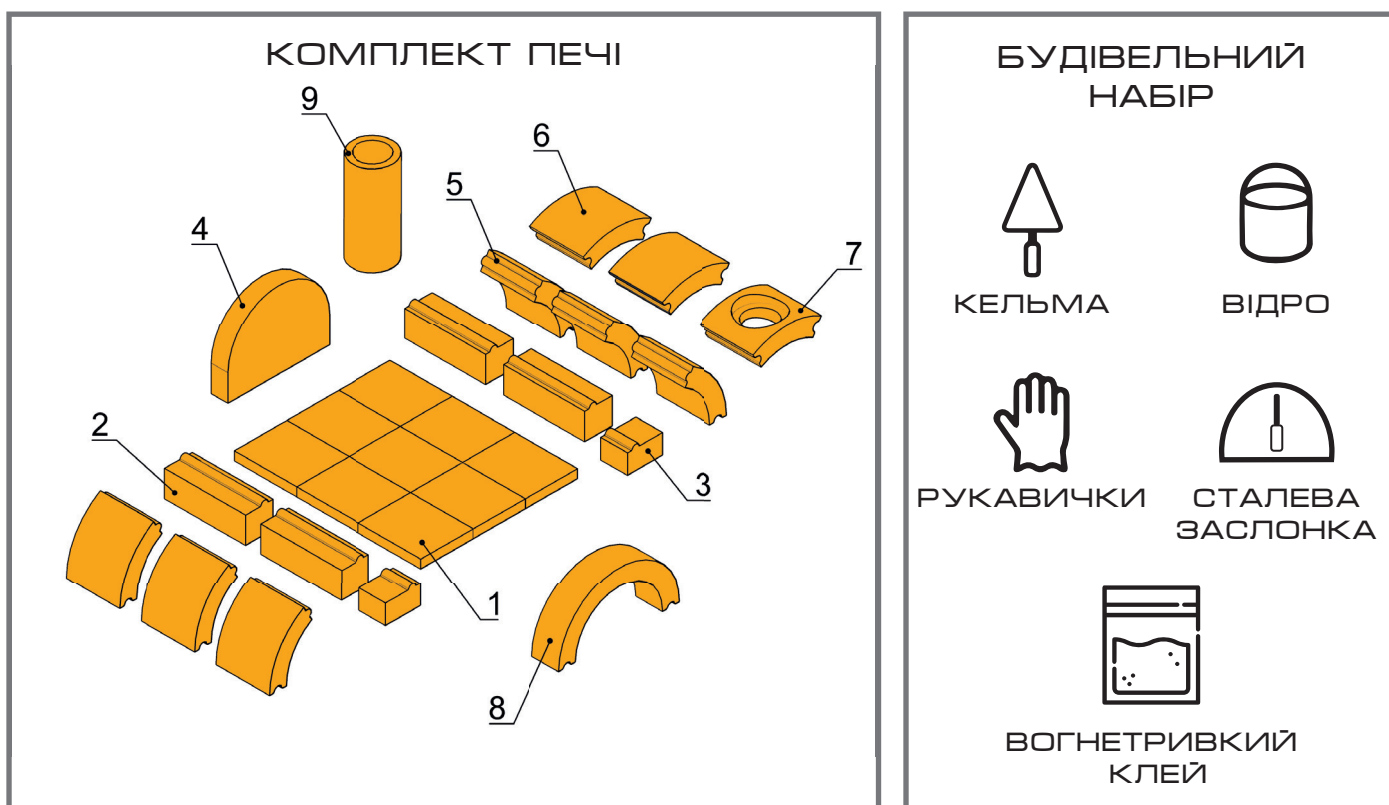
- 27 одиниць фасонних виробів з шамоту (конструкційні елементи);
- 5 кг вогнетривкого клею STOVEFLEX 1600;
- пуста пластикова тара з кришкою для приготування розчину;
- 1 сталевая заслонка;
- 1 будівельний набір (кельма, рукавички);
- 1 інструкція з монтажу.

Всі конструкційні елементи вироблені з вогнетривких матеріалів (шамоту) та мають вогнестійкість вище 1690°C

Достатньо лише однієї людини для монтажу печі протягом 1-3 годин.

Всі елементи та матеріали необхідні для монтажу постачаються цьому комплекті і готові до використання без додаткової обробки.

СПИСОК КОМПЛЕКТУЮЧИХ



Приготуйте постамент (з цегли, каменю чи металу), на який буде збудована піч. Якщо постамент металевий, зверху необхідно зробити цегляну кладку (основу) наступних розмірів:

Довжина, мм	920±5
Ширина, мм	684±5
Висота, мм	65-75±5

На цегляній основі викладеній на постамент зробіть маркування з довжиною 700мм и шириною 585мм. Це необхідно для викладання поду печі без порушень конструкції та геометрії виробу в процесі монтажу.

Монтаж печі потрібно проводити при температурі навколишнього середовища від +8 до +35°C.

Для початку роботи потрібно підготувати вогнетривкий клей STOVEFLEX 1600. У відро, що є в комплекті, додати 1,9 – 2,00 літрів води. При постійному вимішуванні поступово додати вогнетривкий клей з пакету, та вимішати до отримання однорідної маси.

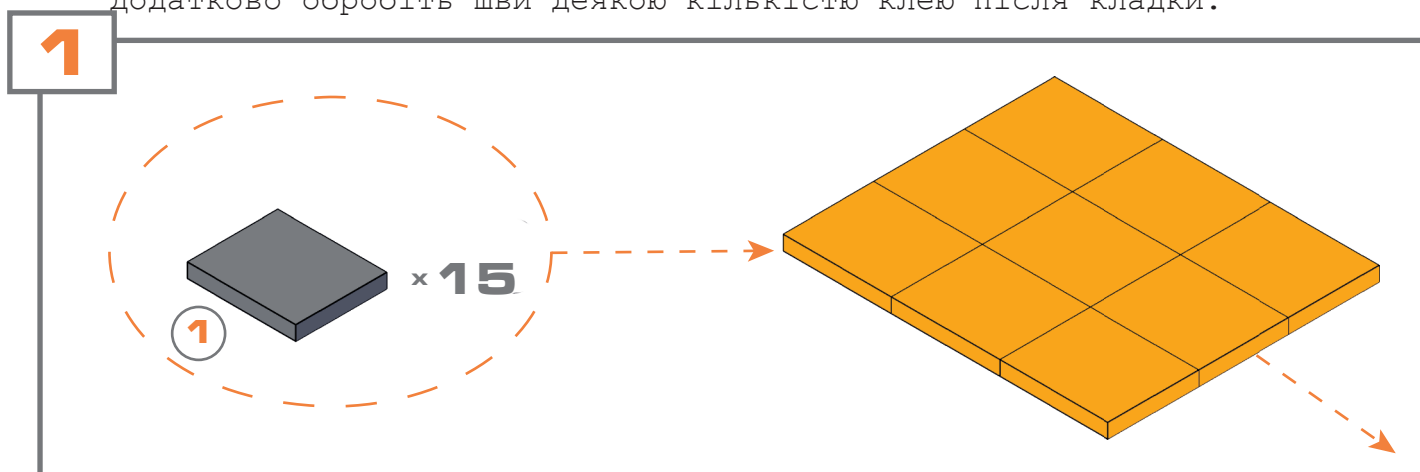
Термін придатності клею у готовому стані – 2 години.

Використовуючи готовий клей STOVEFLEX 1600 викладіть нижній шар (под) печі використовуючи елементи пронумеровані №1 в межах маркування зробленого на попередньому етапі (Рис. 1)

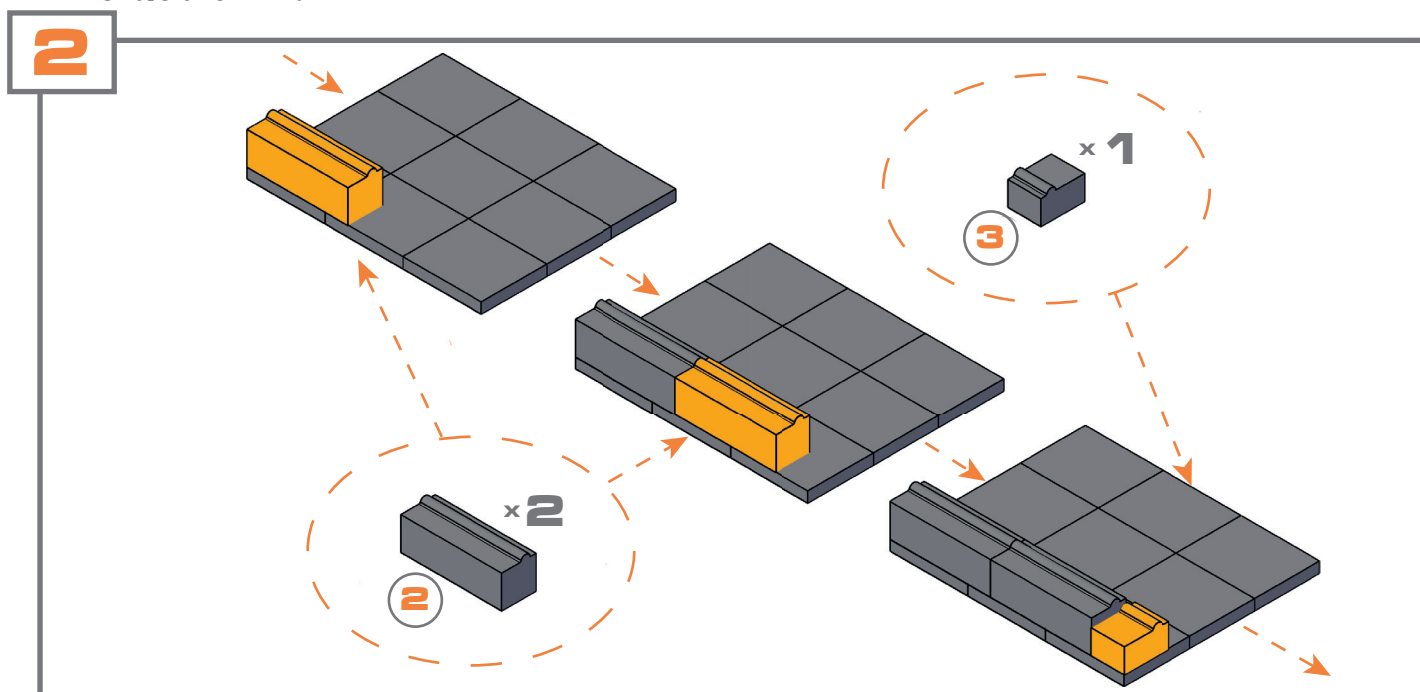
За 5 хвилин до кладки, змочіть невеликою кількістю води поверхні, що будуть склеюватись.

Товщина кожного шва кладки має бути 3 – 5мм.

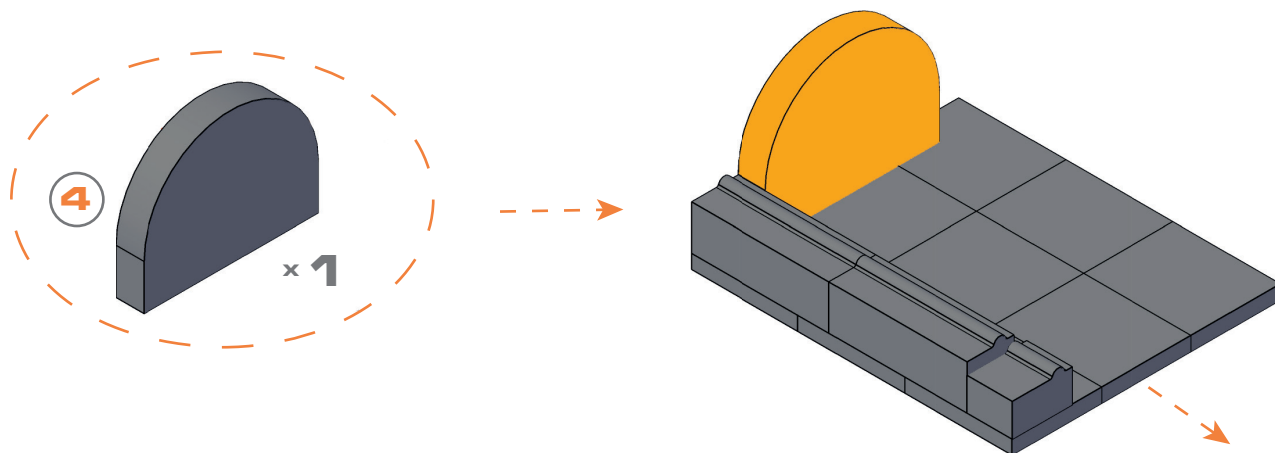
Додатково обробіть шви деякою кількістю клею після кладки.



Для наступних етапів монтажу печі виконайте дії згідно наступних рисунків використовуючи елементи № 2 – 9 і готовий клей STOVEFLEX 1600 для їх склеювання:

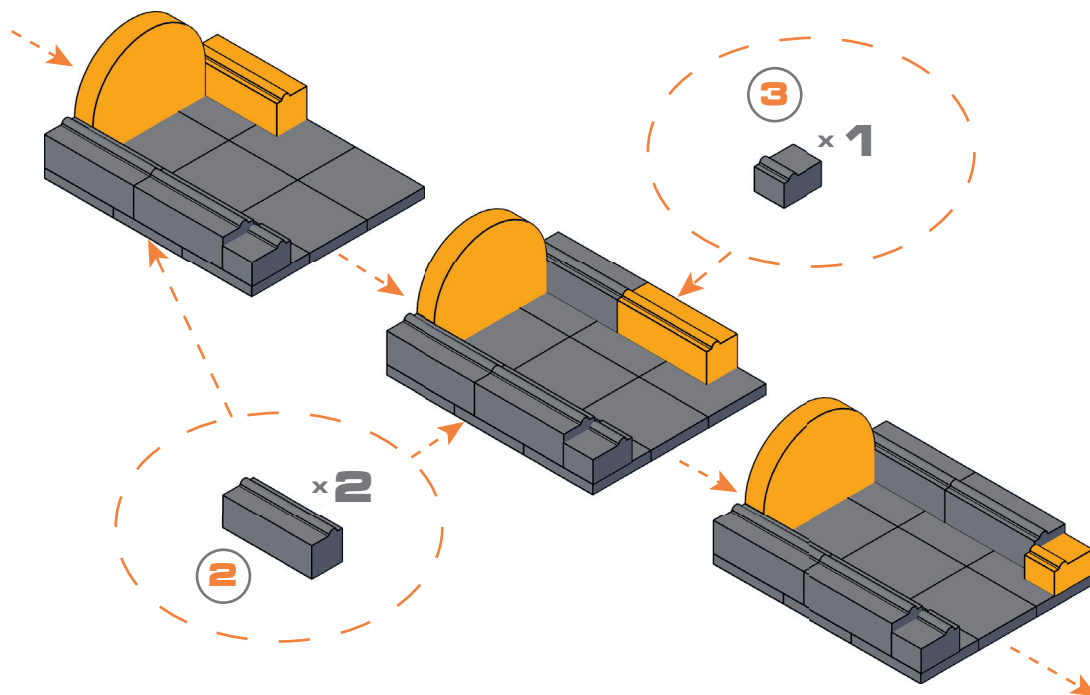


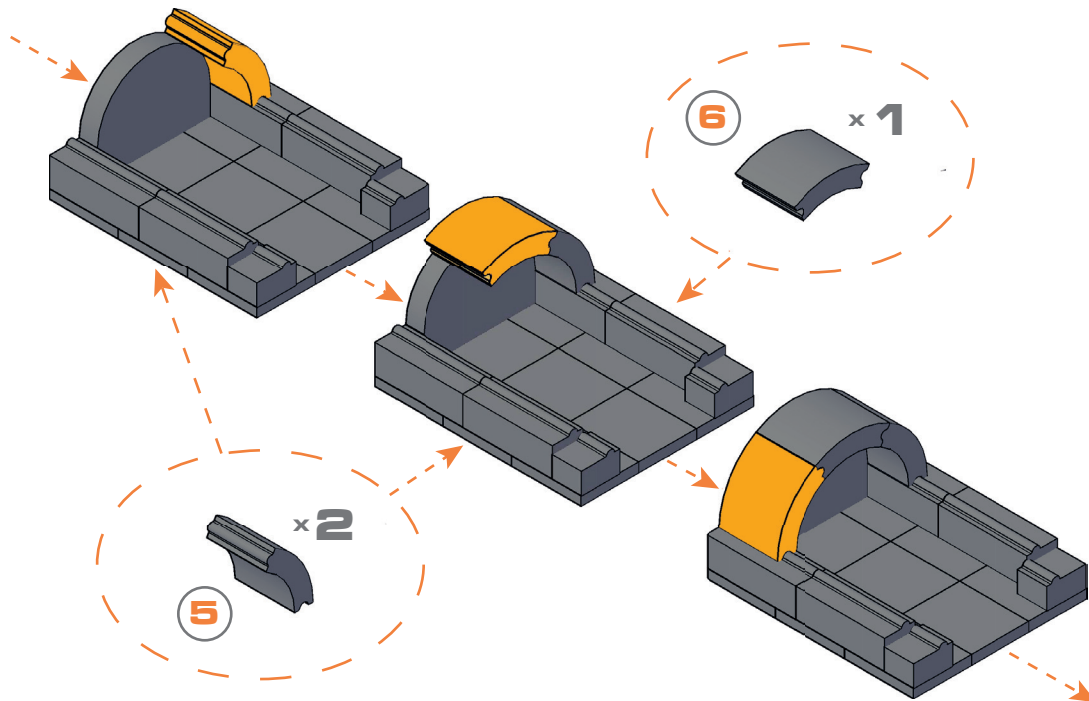
3



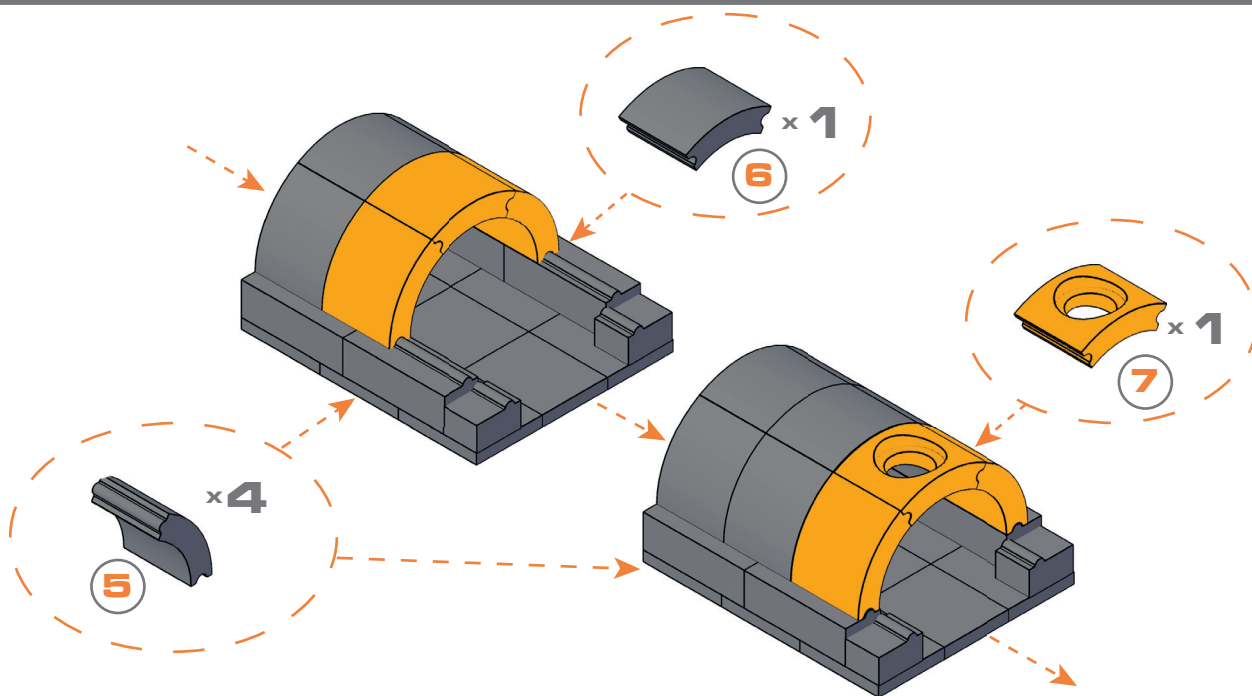
ПОВТОРІТЬ ЕТАП 2 З НАСТУПНИМИ 3 ЕЛЕМЕНТАМИ

4

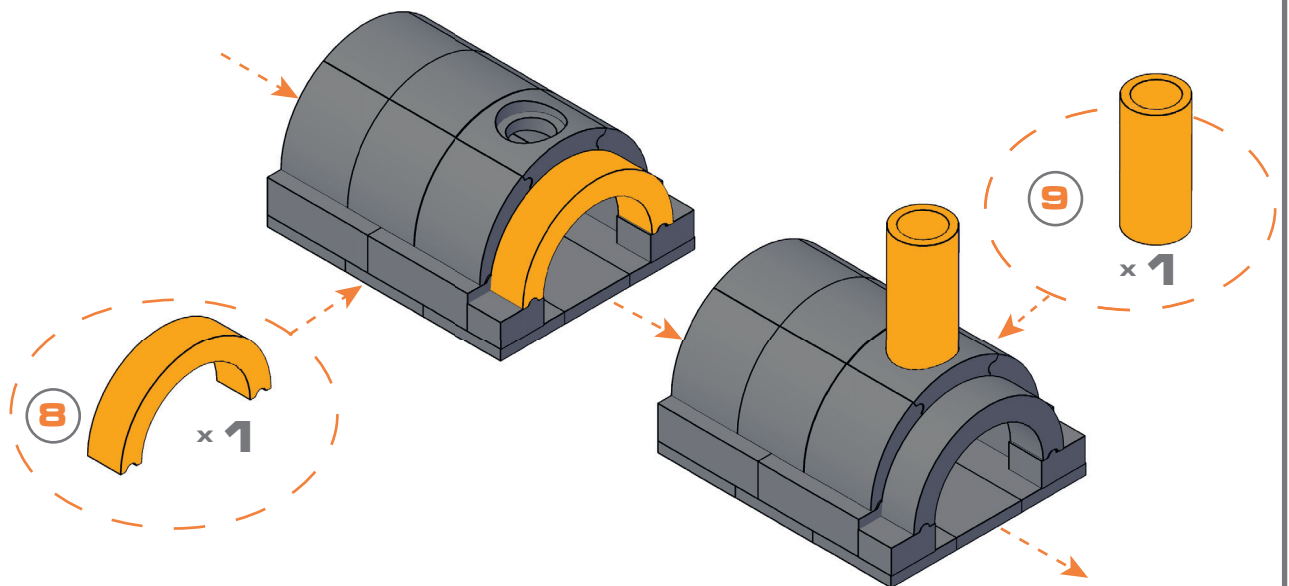


5

ПОВТОРІТЬ ЕТАП 5 З НАСТУПНИМИ 2 АРКАМИ

6

НЕ ЗМІНЮЙТЕ РОЗТАШУВАННЯ ВИРІЗУ ДЛЯ ДИМОХІДНОЇ ТРУБИ

7

Після завершення монтажу печі проведіть перше розпалення як описано у паспорті.

Протягом використання печі BRAVO дотримуйтесь рекомендацій, зазначених у паспорті, для забезпечення безпечної та правильної експлуатації виробу.

Будь ласка, уважно вивчіть розділ паспорта присвячений безпеці!